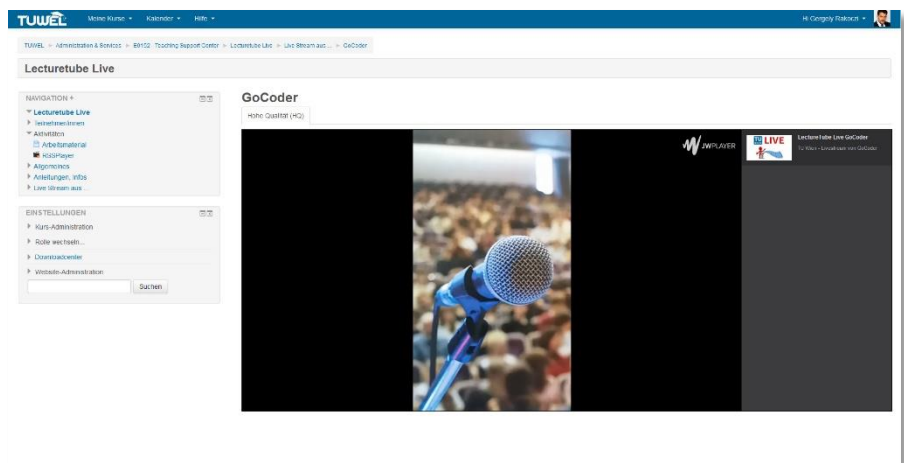


Mit der App „Wowza GoCoder“ können Lehrende das Kamerabild bzw. den Ton Ihres mobilen Endgerätes – wie etwa Tablets oder Handys – direkt in den TUWEL Kurs einer Lehrveranstaltung live übertragen. Diese App ermöglicht dadurch neue didaktische Szenarien, wie etwa Live Streaming aus beliebigen Räumlichkeiten oder die Projektion von physischen Modelle aus beliebiger Perspektive an den Beamer des Hörsaals.



Anleitung:

1. Geben Sie die **Lehrveranstaltungsnummer (inkl. Semester)** sowie die **Kontaktdaten der verantwortlichen Person per E-Mail** unter support@lecturetube.tuwien.ac.at bekannt. Mitarbeiter/innen des Teaching Support Centers bzw. des ZID legen die benötigten Zugänge an und informieren per E-Mail nach erfolgreicher Erledigung.
2. **Laden Sie die App** aus dem jeweiligen App Store herunter:

Android



<https://play.google.com/store/apps/details?id=com.wowza.gocoder&hl=de>



iOS



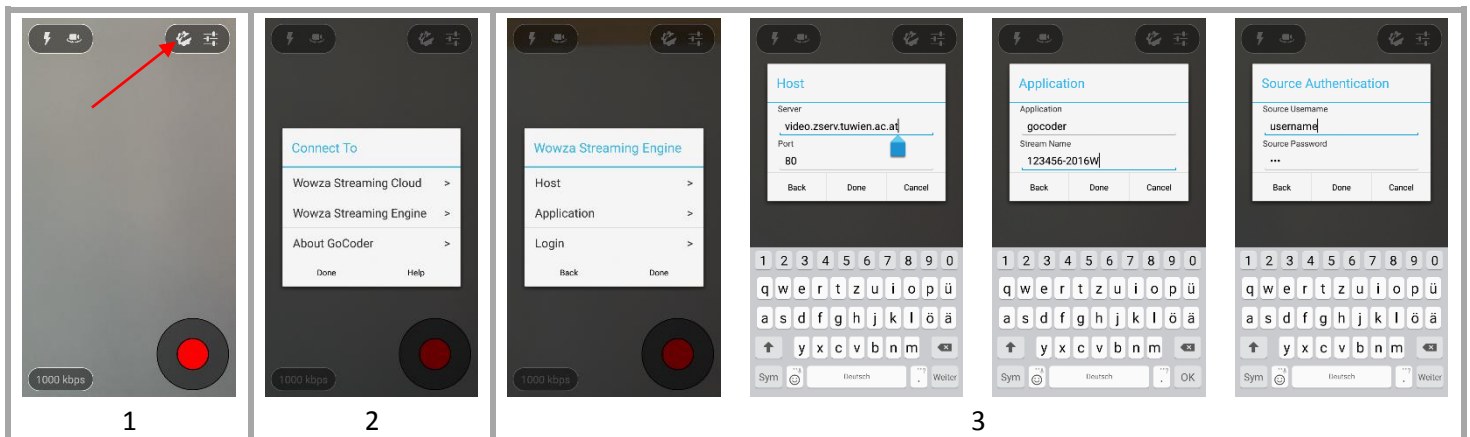
<https://itunes.apple.com/at/app/wowza-gocoder/id640338185?mt=8>



3. **Konfigurieren Sie die App** wie folgt (Beispiel Android):
 - Schritt 1: Optionen öffnen
 - Schritt 2: „Wowza Streaming Engine“ öffnen

Schritt 3: Konfigurationsparameter eintragen

- unter „Host“: „Host“ = **http://video.zserv.tuwien.ac.at/** sowie „Port“ = **80**
- unter „Application“: „Application“ = **gocoder** sowie Streamname = LVANr.-Semester (bsp. **123456-2016W**)
- unter „Login“: „Source Username“ sowie „Source Password“ wie **per E-Mail mitgeteilt**



4. **Starten Sie die Live Übertragung mit dem roten Record-Button.**
5. Um den **Live Stream ansehen** zu können, legen Sie in Ihrem **TUWEL Kurs** einen „RSSPlayer“ an. Tragen Sie beim Parameter „Hohe Qualität“ den per E-Mail mitgeteilten Link ein, z.B.: **http://mh-admin.ltcc.tuwien.ac.at/tulive/123456-2016W_gocoder.xml**
Eine detaillierte Anleitung zum RSSPlayer finden Sie hier im Cheat Sheet: http://www.academic-moodle-cooperation.org/fileadmin/user_upload/p_aec/Cheat_Sheets/RSSPlayer_verwenden-DE.pdf

Empfehlung: Halten Sie die Video-Einstellungen niedrig, um konstantes Streaming anbieten zu können. Unter den Optionen wählen als Auflösung „1280x720“ sowie „20 Frames per Sekunde“ aus und belassen Sie die Bitrate links unten bei „1000 kbps“.

Hinweis: Bei den Live Übertragungen ist keine Videoaufnahme möglich.

Bei weiteren Fragen oder einer persönlichen Beratung kontaktieren Sie das Teaching Support Center unter support@lecturetube.tuwien.ac.at