

Vorbereitung

Legen Sie in Ihrem **TUWEL Kurs** eine Aktivität „**RSSPlayer**“ mit folgenden Einstellungen an:

1. **Name, Beschreibung** je nach Wunsch (zeitliche Verfügbarkeit unter dem Abschnitt „Voraussetzungen“ definieren)
- 2a. Parameter **RSSFeeds** für **globalen Empfang**
 - a. Für HQ: http://mh-admin.ltcc.tuwien.ac.at/tulive/lecturetube_live_rssfeed_Treitler1.xml
 - b. Für MQ: http://mh-admin.ltcc.tuwien.ac.at/tulive/lecturetube_live_rssfeed_Treitler2.xml
 - c. Für Audio: http://mh-admin.ltcc.tuwien.ac.at/tulive/lecturetube_live_rssfeed_EI103.xml
- 2b. Parameter **RSSFeeds** für **TU-weiten Empfang**
 - a. Für HQ: http://mh-admin.ltcc.tuwien.ac.at/tulive/lecturetube_live_rssfeed_Treitler_tuwien1.xml
 - b. Für MQ: http://mh-admin.ltcc.tuwien.ac.at/tulive/lecturetube_live_rssfeed_Treitler_tuwien2.xml
 - c. Für Audio: http://mh-admin.ltcc.tuwien.ac.at/tulive/lecturetube_live_rssfeed_Treitler_tuwien3.xml

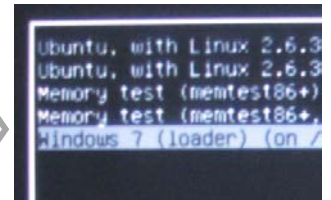
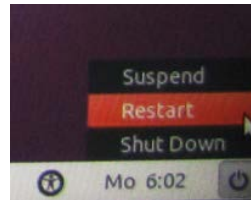
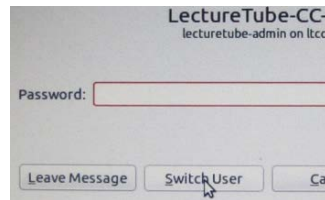
Sender-Hörsaal: Streaming starten

1. Im Hörsaal schließen Sie den **Vortragendenlaptop am Beamer** an und schalten Sie die Hörsaal-**Audioanlage** ein. Es wird die Verwendung eines Stabmikrophons empfohlen.



2. Zu Windows wechseln:

- i. „Benutzer wechseln“
- ii. „Neu starten“
- iii. „Windows 7“



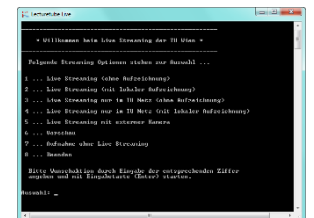
3. Melden Sie sich in Windows als „**Lecturetube (User)**“ mit dem per **E-Mail zugesendeten Passwort** an und starten Sie die **Streaming Software „Lecturetube Live“** über das abgebildete **Icon am Desktop**.



4. Starten Sie anschließend das Live Streaming im Auswahlfenster je nach Wunsch...

- ... **globale Übertragung ohne Aufzeichnung „1“** oder
- ... **globale Übertragung mit lokaler Aufzeichnung „2“** oder
- ... **TU-weite Übertragung ohne Aufzeichnung „3“** oder
- ... **TU-weite Übertragung mit lokaler Aufzeichnung „4“** oder
- ... **externe Kamera anschließen „5“** (Für mehr Info E-Mail an support@tuwiel.tuwien.ac.at).

Es öffnet sich zusätzlich das Vorschaufenster mit dem Übertragungsstatus ...



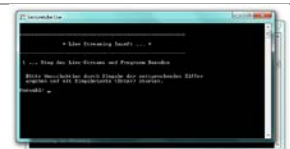
Empfänger Hörsaal: Stream empfangen

Schließen Sie den Laptop für die Wiedergabe am **Beamer-Anschluss** sowie am **Line-In** der **Hörsaal-Audioanlage** an. In TUWEL starten Sie den bei der Vorbereitung angelegten **RSSPlayer** (über den Reiter **Hohe Qualität**). Wechseln Sie anschließend in den **Vollbild-Modus**.



Streaming beenden

1. **Wechseln** Sie im Sender-Hörsaal vom Vorschaufenster in das **Auswahlfenster** und geben Sie die Ziffer „**1**“ ein um einerseits das Live Streaming andererseits die das Programm zu beenden.
2. **Führen Sie** anschließend einen **Neustart durch**. (BITTE auf keinen Fall „Herunterfahren“) Das Gerät sollte daraufhin automatisch in Ubuntu (Linux) starten.



Bei weiteren Fragen oder einer persönlichen Beratung kontaktieren Sie das Teaching Support Center unter support@lecturetube.tuwien.ac.at